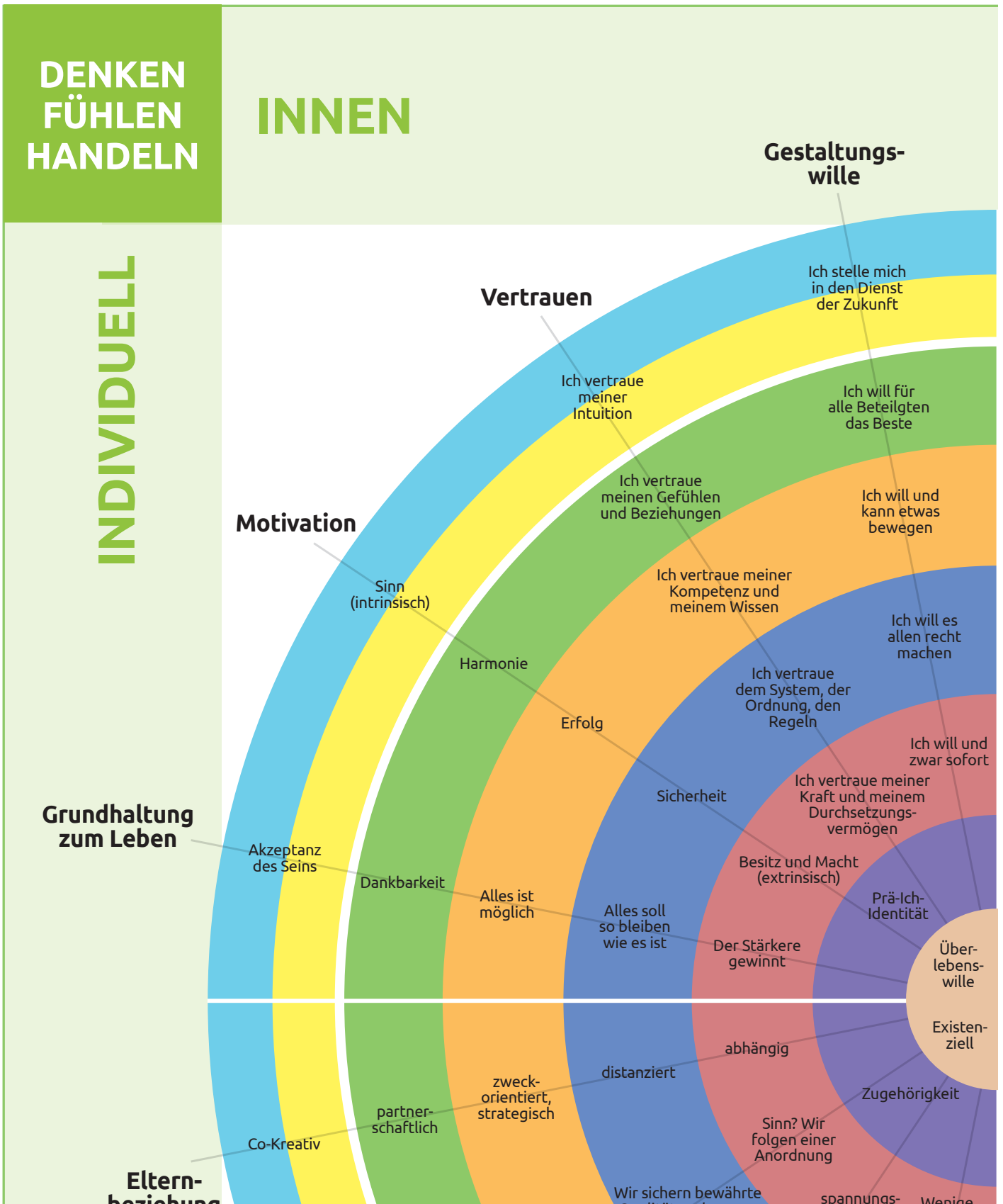


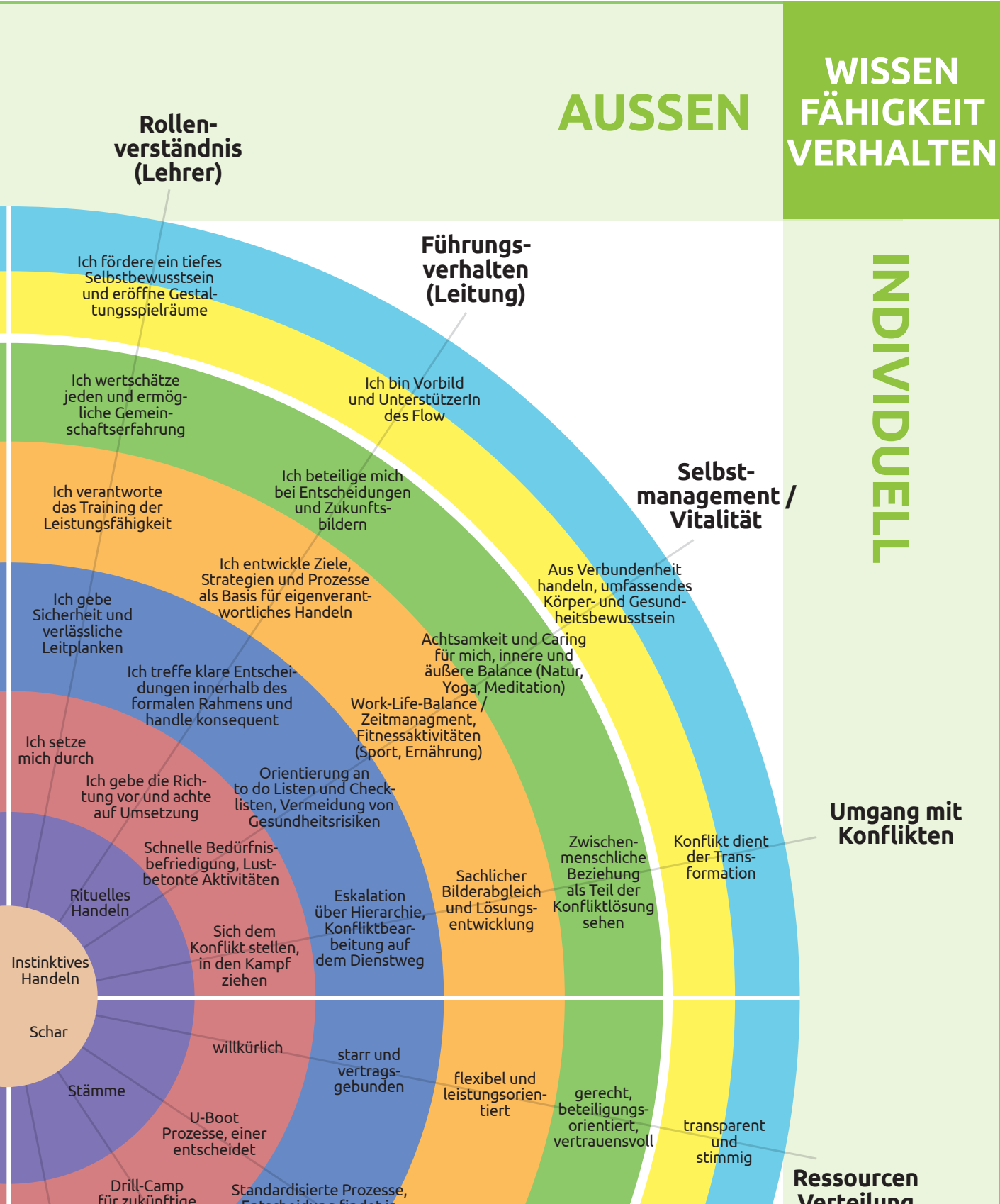
Analyse- und Entwicklung

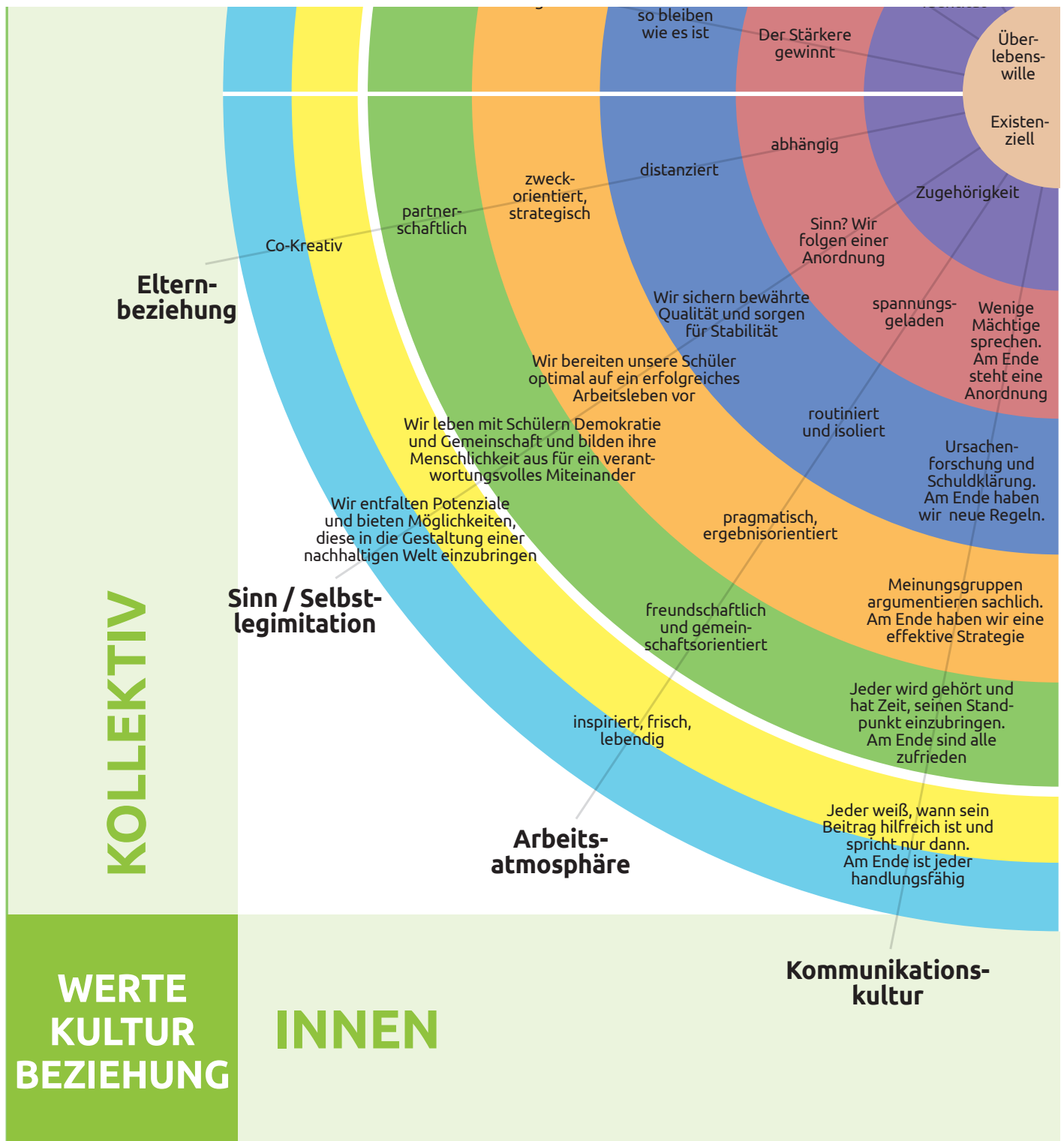
Nach Analyse- und Entwicklungstool für Organisationen www.imu-augs.de
in Anlehnung an und Weiterentwicklung von: Spiral Dynamics (Don Beck)



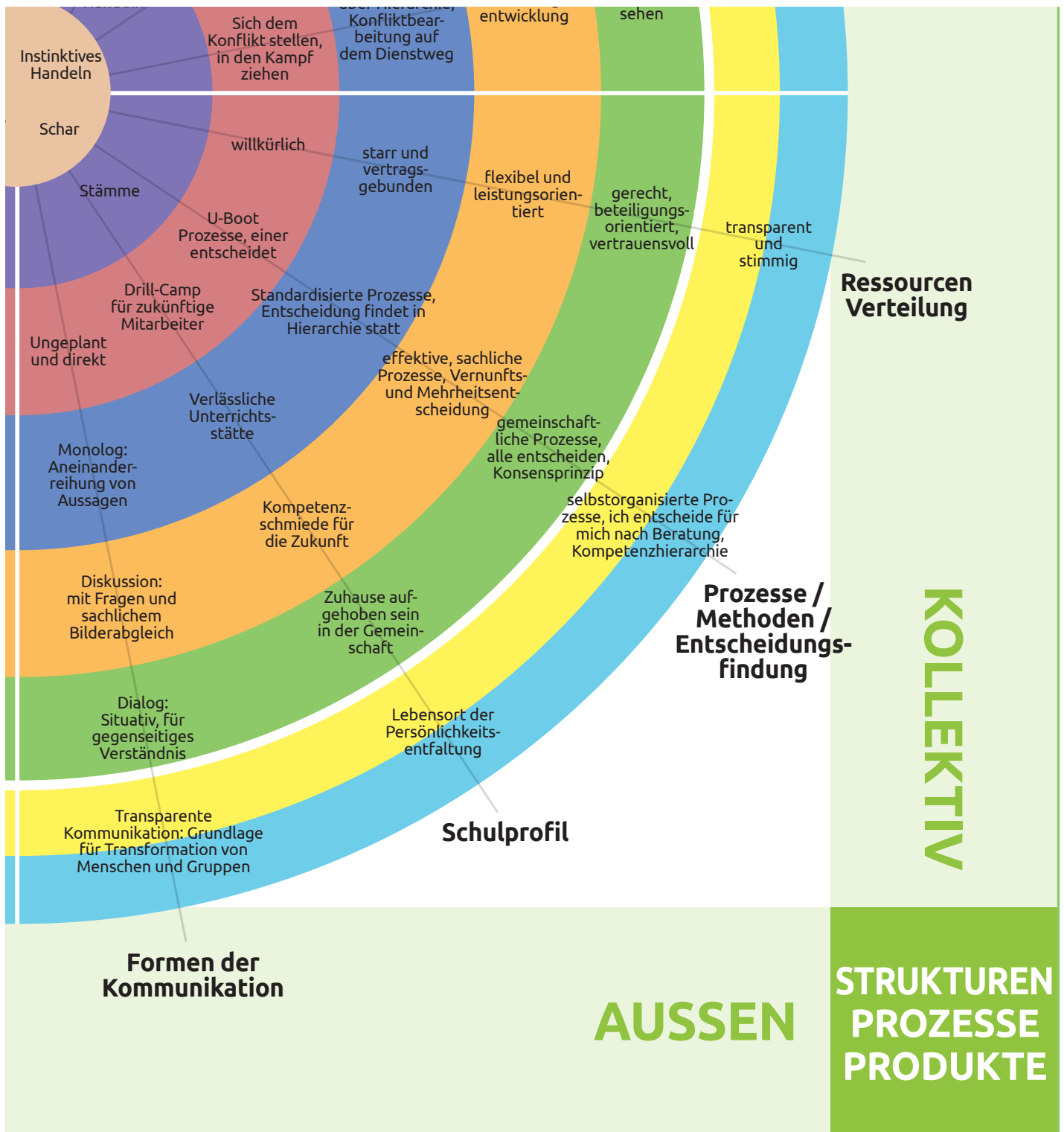
ingstool für Schulentwicklung

sburg.de
:k/Chris Cowan) und Vier-Quadranten-Modell (Ken Wilber)





Analyse- und Entwicklungstool für Schulentwicklung: Mit diesem Kompass können Sie indi-
entwicklung finden. In Basismodulen erlernen Sie mit weiteren postmodernen Werkzeugen und M



individuell und für Ihre Organisation Kulturmerkmale definieren und Ansatzpunkte für die Weiterentwicklung der Schul- und Lernkultur zu verstehen und gestalten.